

Opsætning af MMS med Orange GPRS

Denne artikel har til formål at forklare, hvordan du sætter en Sony Ericsson P800 op til at køre MMS med en GPRS forbindelse fra Orange. For at kunne bruge GPRS kræves der et GPRS-abonnement hos Orange. Som udgangspunkt kan du sandsynligvis bruge opsætningen i forbindelse med en anden operatør, blot du tilpasser indstillingerne til denne.

Vær opmærksom på, at denne opsætning kun kan køre MMS. Opsætningen virker ikke til e-mail og internet.

Først skal der oprettes en internet-konto med alle nødvendige indstillinger. Det nemmeste er at logge ind på Orange's hjemmeside på <http://orange.dk/mms/hjaelp/indtastnummer> og skrive dit telefonnummer i feltet og sende formularen, så modtager du i løbet af kort tid en konfigurationsmeddelelse, som automatisk kan sætte din MMS konto op.



Ønsker du derimod at sætte din MMS konto op manuelt, så er fremgangsmåden følgende:

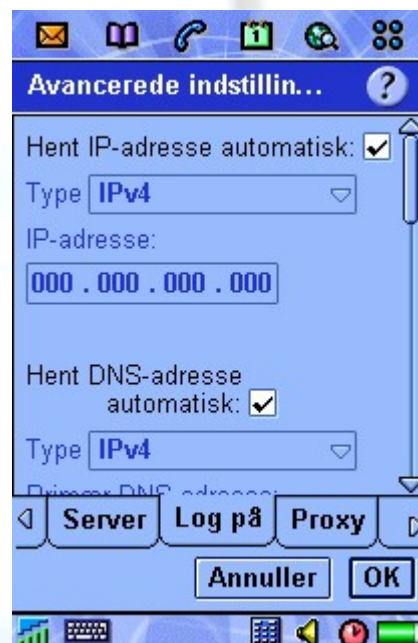
Gå ind i **Kontrolpanel** og vælg **Internet-konti**. Klik på **Ny** for at oprette en ny konto.



Du kan selv vælge navn til kontoen, men det er en god idé at give den et navn, som passer til kontotypen.

Indtast værdierne som er vist på billedet, og gå herefter videre til **Avanceret**.

Sørg for at konfigurationen er som på følgende billeder.





Slut af med at godkende to gange på **OK**.

Mens du er i **Internet-konti** kan du vælge fanen **Andet**.



Her kan du justere timeout og om du vil bruge GPRS eller GSM. Slut af med **OK** igen.

Internet-kontoen er nu konfigureret. For at du kan bruge MMS skal du også have konfigureret en MMS konto. Gå nu ind i **Meddelelseskonti**.



Her vælger du fanen **MMS**.

Du kan ændre på flere af indstillingerne, så de passer til dit behov.



Afslut med at trykke to gange på **OK**.

Du er nu færdig med selve opsætningen og er klar til at sende din første MMS meddelelse.

Jeg håber vejledningen har kunnet hjælpe dig.

God fornøjelse...